



Your  
**ALTERNATIVE**  
in  
PLASTIC



PLASTOVÝ PROTIPROUDÝ VÝMĚNÍK REP+

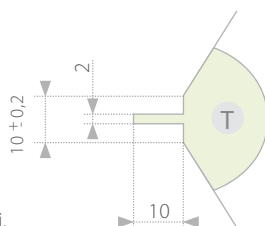
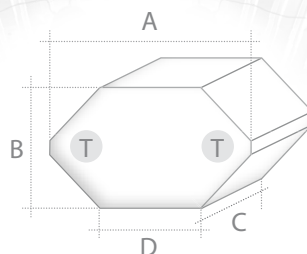


Řada **REP+** je plastová alternativa protiproudých výměníků REK+. Tato řada nabízí dobrý poměr mezi cenou a kvalitou. Kombinace tlakové ztráty a účinnosti zajišťují správné parametry pro výpočet SEC Vaší rezidenční jednotky.

- Účinnost až 92 %
- Dobrý poměr kvalita x cena
- Parametry zajišťující vyšší hodnotu SEC výpočtu
- 100% testování těsnosti
- Jednoduše recyklovatelné balení
- Jednoduchá manipulace
- Možnost vestavěného bypassu
- Kalkulační software a DLL knihovna

## Rozměry

TYP	Rozměry [mm]			
	A	B	C	D
REP+15 ...	496	150	100 ... 750	367
REP+17 ...	397	172	100 ... 750	246
REP+23 ...	455	230	100 ... 750	246
REP+27 ...	496	271	100 ... 750	246



Těsnící profil na úzkých stranách volitelný pro všechny velikosti.

## Kódování

REP+ **XX - XXX - H - X - XX**

### Velikost výměníku

15; 17; 23; 27

### Délka

#### Kóta C

Minimální délka **100 mm**  
Maximální délka **750 mm**  
– volitelné po 1 mm (100; 101...)

### Materiál lamel

**H** = HPS (High impact Polystyren)

### Těsnící profil (T na výkrese)

**T** = T profil (s T lištou)

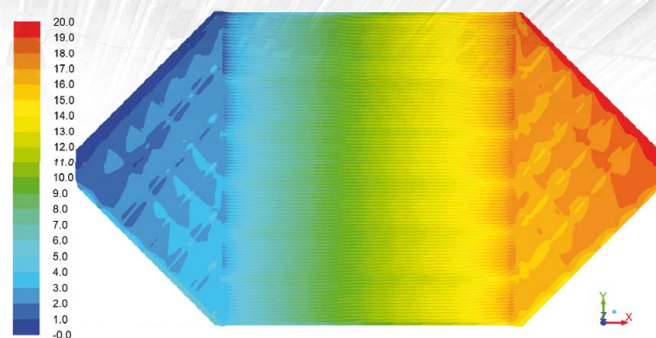
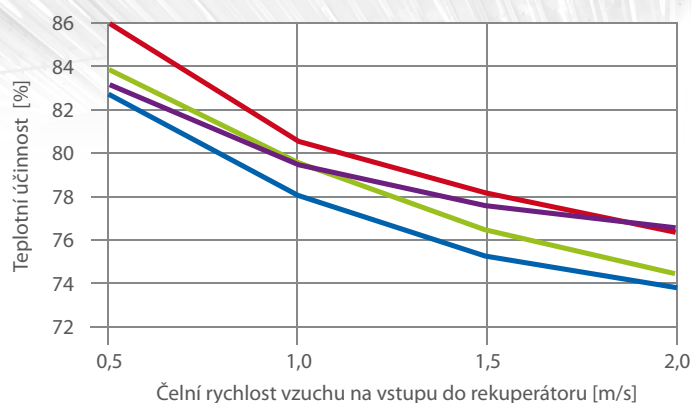
**F** = ploché (bez T lišty)

### Rozteč lamel

30 (3,0 mm) pro velikosti **REP+17** a **REP+23**

32 (3,2 mm) pro velikosti **REP+15** a **REP+27**

## Teplotní účinnost



Počítačově optimalizovaná geometrie

- REP+17 ... -30 > plate distance rozteč lamel 3,0 mm
- REP+23 ... -30 > plate distance rozteč lamel 3,0 mm
- REP+15 ... -32 > plate distance rozteč lamel 3,2 mm
- REP+27 ... -32 > plate distance rozteč lamel 3,2 mm

Testováno dle EN 308.

Výrobce poskytuje návrhový software pro přesnou kalkulaci jakýchkoli vstupních podmínek.

Přůtok na vstupu a výstupu je 1:1, teplota na přívodu +5 °C a relativní vlhkost 72 %, teplota na odvodu 25 °C a relativní vlhkost 28 %.